

## IMT-1B12D001-6

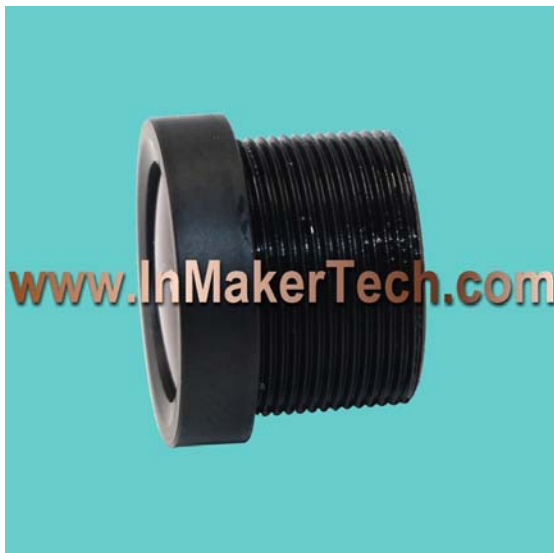
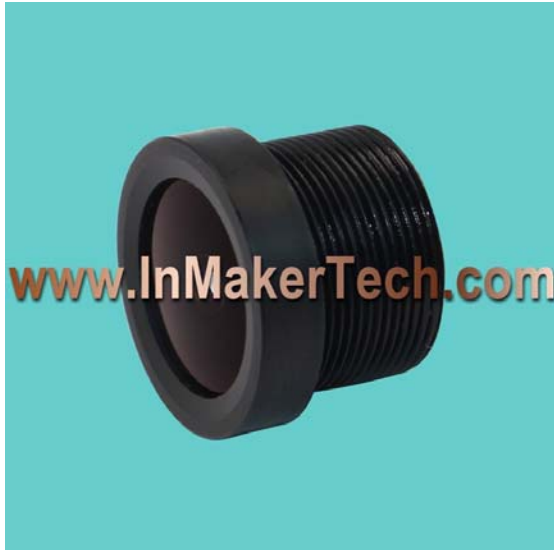
1 / 2,9 "5MP CSP F2,4 DFOV 147 Grad M12 Objektiv



Linsenmodell	<b>IMT-1B12D001-6</b>
Sensor Format	1/2.9"
Auflösung	5 MP
Sensorart	CSP
Struktur	5G + IR Filter
Maximaler Bildkreis	Ø6.2
F / NO.	2.4 +/- 5%
EFL (mm)	2.50
TTL (mm)	14.50
FOV	Sichtfeld
Diagonale DFOV	147°
Horizontale HFOV	115°
Vertikales VFOV	70°
TV-Verzerrung	<30.5%
CRA	<12°
Linsenfilter	650nm +/- 10nm @50%
Fass	M12*P0.5
KLT-Kameramodule	JAL-OV4689 V1.0
mit IMT-Objektiven	JAL-OV4689 V3.0

# IMT-1B12D001-6

1 / 2,9 "5MP CSP F2,4 DFOV 147 Grad M12 Objektiv



IMT-Objektiv  
ein  
die wirkliche  
Kamera

KLT ist unser  
Kameramodul  
Design und  
Herstellung  
Partner

[www.KaiLapTech.com](http://www.KaiLapTech.com)



[www.InMakerTech.com](http://www.InMakerTech.com) [Sales@InMakerTech.com](mailto:Sales@InMakerTech.com) China: (+86) 17727326718 HK: (+852) 69089316

All rights reserved @ InnoMaker Technologies Limited. Specifications subject to change without notice.